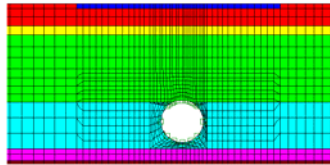
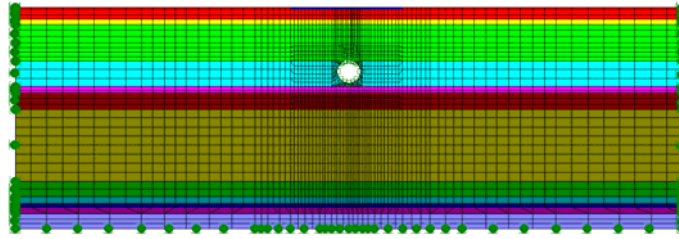


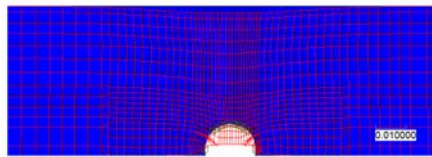
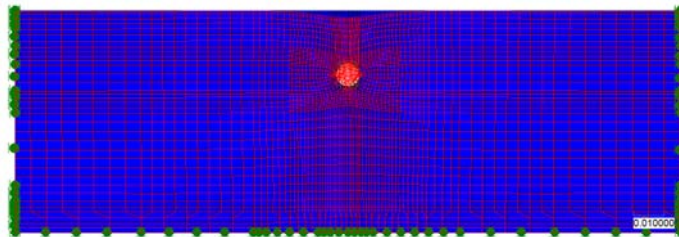
【地盤解析 1】

FEM全応力解析

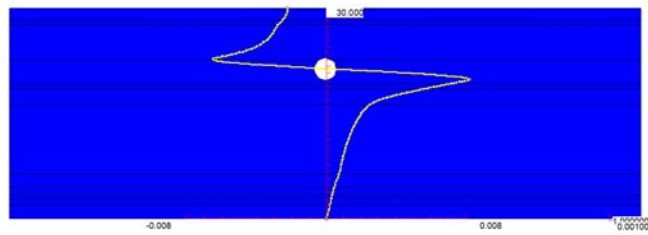
地中掘削時の地表面および下水道設置位置周辺の変形量を解析により求めて、当該土木工事が各施設管理者が設定している許容変位量内に収まり、当該工事が安全に施工出来るかの確認を行います。



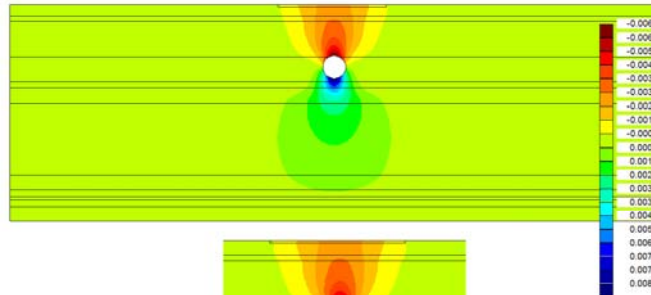
要素分割図（推進掘削時）



変位図（推進掘削時（応力開放率100%））



鉛直方向変位軸線図（推進掘削時（応力開放率100%））



変位分布図（推進掘削時（応力開放率100%））